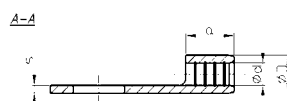
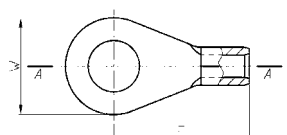


Terminale occhiello / Uninsulated copper lug

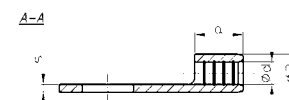
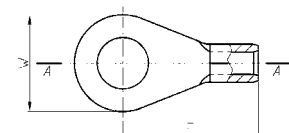
Terminale non isolato DIN 46234
 Per cavi da 0,75 a 300 mmq
 Ricavati da lastra di rame stagnata
 Colletto brasato in lega d'argento

Sezione mm²	d2 foro vite	Articolo	W	a	E	D	d	S	Confezione Pz
0,75 - 1,5 (22-16)	M2,5	ERG 03400	6	5	11	3,2	1,6	0,8	100
	M3	ERG 03401	6	5	11	3,2	1,6	0,8	100
	M3,5	ERG 03402	6	5	11	3,2	1,6	0,8	100
	M4	ERG 03403	8	5	12	3,2	1,6	0,8	100
	M5	ERG 03404	10	5	12	3,2	1,6	0,8	100
	M6	ERG 03472	10	5	13	3,2	1,6	0,8	100
	M8	ERG 03473	14	5	14	3,2	1,6	0,8	100
	M10	ERG 03474	14	5	14	3,2	1,6	0,8	100
1,5-2,5 (16-14)	M3	ERG 03405	6	5	11	3,9	2,3	0,8	100
	M3,5	ERG 03461	6	5	11	3,9	2,3	0,8	100
	M4	ERG 03406	8	5	12	3,9	2,3	0,8	100
	M5	ERG 03407	10	5	14	3,9	2,3	0,8	100
	M6	ERG 03408	11	5	16	3,9	2,3	0,8	100
	M8	ERG 03409	14	5	17	3,9	2,3	0,8	100
	M10	ERG 03475	18	5	18	3,9	2,3	0,8	100
	M12	ERG 03488	18	5	18	3,9	2,3	0,8	100
4-6 (12-10)	M3,5	ERG 03490	8	6	14	5,6	3,6	1	100
	M4	ERG 03410	8	6	14	5,6	3,6	1	100
	M5	ERG 03411	10	6	15	5,6	3,6	1	100
	M6	ERG 03412	11	6	16	5,6	3,6	1	100
	M8	ERG 03413	14	6	19	5,6	3,6	1	100
	M10	ERG 03414	18	6	21	5,6	3,6	1	100
	M12	ERG 03496	18	6	21	5,6	3,6	1	100
	10 (10-8)	M4	ERG 03497	10	8	16	6,7	4,5	1,1
M5		ERG 03415	10	8	16	6,7	4,5	1,1	100
M6		ERG 03416	11	8	17	6,7	4,5	1,1	100
M8		ERG 03417	14	8	20	6,7	4,5	1,1	100
M10		ERG 03418	18	8	21	6,7	4,5	1,1	100
M12		ERG 03419	22	8	23	6,7	4,5	1,1	100
16 (6)	M5	ERG 03420	11	10	20	8,2	5,8	1,2	100
	M6	ERG 03421	11	10	20	8,2	5,8	1,2	100
	M8	ERG 03422	14	10	22	8,2	5,8	1,2	100
	M10	ERG 03423	18	10	24	8,2	5,8	1,2	100
	M12	ERG 03424	22	10	26	8,2	5,8	1,2	100
25 (4)	M5	ERG 03425	12	11	25	10,5	7,5	1,5	100
	M6	ERG 03426	12	11	25	10,5	7,5	1,5	100
	M8	ERG 03427	16	11	25	10,5	7,5	1,5	100
	M10	ERG 03428	18	11	26	10,5	7,5	1,5	100
	M12	ERG 03429	22	11	31	10,5	7,5	1,5	100
	M16	ERG 03430	28	11	35	10,5	7,5	1,5	100



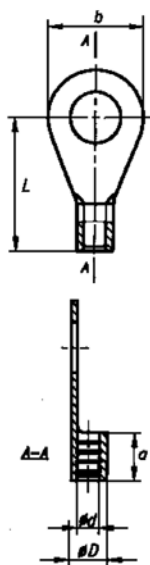
Terminale occhiello / Uninsulated copper lug

Sezione mm ²	d2 foro vite	Articolo	W	a	E	D	d	S	Confezione Pz
35	M6	ERG 03431	15	12	26	12,2	9	1,6	100
	M8	ERG 03432	16	12	26	12,2	9	1,6	100
	M10	ERG 03433	18	12	27	12,2	9	1,6	100
	M12	ERG 03434	22	12	31	12,2	9	1,6	100
	M16	ERG 03435	28	14	36	12,2	9	1,6	100
	M20	ERG 03439	30	14	37,5	12,2	9	1,6	100
50	M6	ERG 03565	18	16	34	14,6	11	1,8	100
	M8	ERG 03436	18	16	34	14,6	11	1,8	100
	M10	ERG 03437	18	16	34	14,6	11	1,8	100
	M12	ERG 03438	22	16	36	14,6	11	1,8	100
	M16	ERG 03567	28	16	40	14,6	11	1,8	100
	M20	ERG 03491	32	18	41,5	14,6	11	1,8	100
70	M6	ERG 03492	22	18	38	17	13	2	100
	M8	ERG 03485	22	18	38	17	13	2	100
	M10	ERG 03440	22	18	38	17	13	2	100
	M12	ERG 03441	22	18	38	17	13	2	100
	M16	ERG 03442	28	18	42	17	13	2	100
	M20	ERG 03493	32	19	45	17	13	2	100
95	M8	ERG 03494	24	20	42	20	15	2,5	100
	M10	ERG 03443	24	20	42	20	15	2,5	100
	M12	ERG 03444	24	20	42	20	15	2,5	100
	M16	ERG 03445	28	20	44	20	15	2,5	100
	M20	ERG 03498	32	20	52	20	15	2,5	100
120	M8	ERG 03499	24	22	44	22,5	16,5	3	50
	M10	ERG 03446	24	22	44	22,5	16,5	3	50
	M12	ERG 03447	24	22	44	22,5	16,5	3	50
	M16	ERG 03448	28	22	48	22,5	16,5	3	50
	M20	ERG 03559	32	21	53	22,5	16,5	3	50
150	M10	ERG 03495	30	24	50	25,4	19	3,2	50
	M12	ERG 03449	30	24	50	25,4	19	3,2	50
	M16	ERG 03450	30	24	50	25,4	19	3,2	50
	M20	ERG 03471	36	27	63	25,4	19	3,2	50
185	M10	ERG 03486	36	28	50	28	21	3,5	25
	M12	ERG 03451	36	28	50	28	21	3,5	25
	M16	ERG 03452	36	28	50	28	21	3,5	25
	M20	ERG 03487	38	28	50	28	21	3,5	25
240	M10	ERG 03481	38	32	56	31,5	23,5	4	25
	M12	ERG 03453	38	32	56	31,5	23,5	4	25
	M16	ERG 03454	38	32	56	31,5	23,5	4	25
	M20	ERG 03482	38	32	56	31,5	23,5	4	25
300	M10	ERG 03456	50	35,5	69	37	28	4,5	10
	M12	ERG 03457	50	35,5	69	37	28	4,5	10
	M16	ERG 03458	50	35,5	69	37	28	4,5	10
	M20	ERG 03468	50	35,5	69	37	28	4,5	10



Terminale occhiello speciale / Special uninsulated copper lug

Terminale non isolato in versione speciale
 Per cavi da 0,75 a 300 mm²
 Ricavati da lastra di rame stagnata
 Colletto brasato in lega d'argento



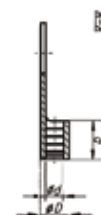
Sezione mm ²	d2 foro vite	Articolo	b	a	L	Diametro interno	Spessore	Confezione Pz
10	6,4	03512.311011	11	10	21	4,3	1	800
	8,4	03517.311011	15	10	24	4,3	1	600
	10,5	03523.311011	19	10	26	4,3	1	500
	13	03530.311011	22	10	28	4,3	1	400
16	5,3	03717.311011	11	11,5	24	5,4	1	600
	6,4	03513.311011	11	11,5	24	5,4	1	600
	8,4	03518.311011	15	11,5	27	5,4	1	500
	10,5	03524.311011	19	11,5	29	5,4	1	400
	13	03531.311011	22	11,5	31	5,4	1	300
25	6,4	03514.311011	13	13,5	27	6,8	1,2	300
	8,4	03519.311011	15	13,5	30	6,8	1,2	300
	10,5	03525.311011	19	13,5	32	6,8	1,2	250
	13	03532.311011	22	13,5	35	6,8	1,2	200
	17	03542.311011	28	13,5	38	6,8	1,2	100
35	6,4	03713.311011	15	16	33	8,2	1,5	200
	8,4	03520.311011	15	16	33	8,2	1,5	200
	10,5	03526.311011	19	16	35	8,2	1,5	150
	13	03533.311011	22	16	38	8,2	1,5	150
50	8,4	03521.311011	17	16	36	9,5	1,8	100
	10,5	03527.311011	19	16	38	9,5	1,8	125
	13	03534.311011	22	16	41	9,5	1,8	100
	17	03544.311011	28	16	44	9,5	1,8	75
70	8,4	03599.311011	21	24	44	11,2	2	100
	10,5	03528.311011	21	24	44	11,2	2	125
	13	03535.311011	22	24	47	11,2	2	100
	17	03545.311011	28	24	50	11,2	2	75
95	10,5	03529.311011	21	24	44	13,5	2,5	50
	13	03536.311011	22	24	47	13,5	2,5	50
	17	03546.311011	28	24	50	13,5	2,5	40
120	13	03537.311011	24	29	53	15	3	35
	17	03547.311011	28	29	55	15	3	35
150	13	03538.311011	28	29	55	16,5	3,5	25
	17	03548.311011	28	29	55	16,5	3,5	25
185	13	03539.311011	28	34	61	18,5	4	25
	17	03549.311011	28	34	61	18,5	4	25
240	13	03540.311011	30	40	68	21	5	15
	17	03550.311011	30	40	68	21	5	15
300	13	03541.311011	30	40	68	23,5	5	15
	17	03551.311011	30	40	68	23,5	5	15

Terminale forcella / Uninsulated fork copper lug

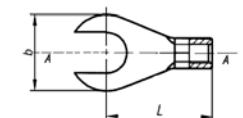
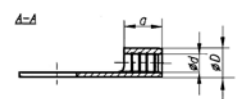
Terminale non isolato in rame stagnato DIN 46234
Colletto brasato in lega d'argento

Sezione mm ²	Forma	Foro vite	Articolo	W	E	a	d	D	S	Confezione Pz
0,75-1 (22-16)	A	M2,5	ERG 03502	6	11	5	1,6	3,2	0,8	100
	A	M3	ERG 03462	6	11	5	1,6	3,2	0,8	100
	A	M3,5	ERG 03463	6	11	5	1,6	3,2	0,8	100
	A	M4	ERG 03464	8	12	5	1,6	3,2	0,8	100
	A	M4	ERG 03503	6,9	12	5	1,6	3,2	0,8	100
	A	M5	ERG 03476	10	13	5	1,6	3,2	0,8	100
	A	M6	ERG 03477	10	13	5	1,6	3,2	0,8	100
	B	M8	ERG 03504	14	14,2	5	1,6	3,2	0,8	100
B	M10	ERG 03505	17,5	17,3	5	1,6	3,2	0,8	100	
1,5-2,5 (16-14)	A	M3	ERG 03469	6	11	5	2,3	3,9	0,8	100
	A	M3,5	ERG 03479	6	11	5	2,3	3,9	0,8	100
	A	M4	ERG 03506	8	12	5	2,3	3,9	0,8	100
	A	M4	ERG 03459	6,9	12	5	2,3	3,9	0,8	100
	A	M5	ERG 03465	10	14	5	2,3	3,9	0,8	100
	A	M6	ERG 03480	11	16	5	2,3	3,9	0,8	100
	B	M8	ERG 03509	14	14,2	5	2,3	3,9	0,8	100
	B	M10	ERG 03510	17,5	17,3	5	2,3	3,9	0,8	100
B	M12	ERG 03511	20	19,7	5	2,3	3,9	0,8	100	
4-6 (12-10)	A	M3,5	ERG 03515	8	14	6	3,6	5,6	1	100
	A	M4	ERG 03460	8	14	6	3,6	5,6	1	100
	A	M5	ERG 03466	10	15	6	3,6	5,6	1	100
	A	M6	ERG 03467	11	16	6	3,6	5,6	1	100
	A	M8	ERG 03483	14	19	6	3,6	5,6	1	100
	B	M10	ERG 03484	18	21	6	3,6	5,6	1	100
10 (8)	B	M5	ERG 03522	10	16	8	4,5	6,7	1,1	100
	B	M6	ERG 03552	11	17	8	4,5	6,7	1,1	100
	B	M8	ERG 03553	14	20	8	4,5	6,7	1,1	100
	B	M10	ERG 03554	18	21	8	4,5	6,7	1,1	100
16 (6)	B	M5	ERG 03555	11	20	10	5,8	8,2	1,2	100
	B	M6	ERG 03556	11	20	10	5,8	8,2	1,2	100
	B	M8	ERG 03557	14	22	10	5,8	8,2	1,2	100
	B	M10	ERG 03558	18	24	10	5,8	8,2	1,2	100

Forma A

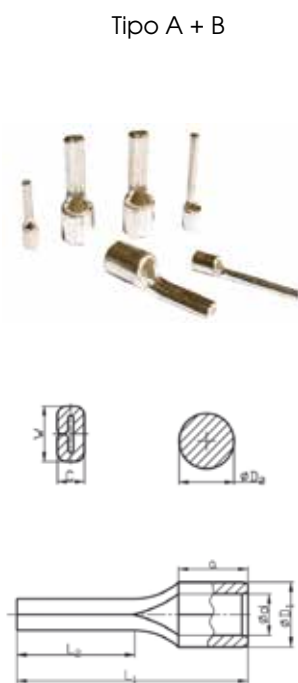


Forma B



Terminale puntale standard / Standard copper pin

Terminale non isolato in rame stagnato DIN 46230
Colletto brasato in lega d'argento



Sezione mm²	Articolo	d	D1	D2	a	w	c	L1	L2	Confezione Pz
0,5 (22)	ERG 03021	1	2,2	1,4	4	-	-	14	10	100
1 (18)	ERG 03002	1,6	3,2	1,9	5	-	-	14,8	10	100
	ERG 03013	1,6	3,2	1,9	5	-	-	16,8	12	100
	ERG 03011	1,6	3,2	1,9	5	-	-	20,8	16	100
2,5 (14)	ERG 03012	2,3	3,9	1,9	5	-	-	14,8	10	100
	ERG 03001	2,3	3,9	1,9	5	-	-	16,8	12	100
	ERG 03015	2,3	3,9	1,9	5	-	-	21	16	100
4-6 (10)	ERG 03023	3,6	5,6	2,7	6	-	-	20	14	100
10 (10-8)	ERG 03004	4,5	6,7	-	8	4,3	2,4	22	12	100
16 (6)	ERG 03005	5,8	8,2	-	10	5,5	2,6	26	13	100
25 (4)	ERG 03006	6,8	9,5	-	13,5	6,8	2,6	33,5	15	100
35 (2)	ERG 03007	8,2	11,2	-	16	8	3,2	40,5	20	50
50 (1/0)	ERG 03008	9,5	13,1	-	19	9,5	3,8	45	20	50
70 (2/0)	ERG 03009	11,2	15,2	-	24	11	4,2	55	23,5	50
95 (3/0)	ERG 03010	13,5	18,5	-	24	12,5	5,2	55	23,5	50

Terminale puntale piatto / Copper blade pin

Terminale non isolato in rame stagnato DIN 46230
Colletto brasato in lega d'argento



Sezione mm²	Articolo	d	D	a	w	L1	L2	S	Confezione Pz
0,2-0,5 (22)	ERG 03025	1	2,2	4	1,5	12	8	0,5	100
1 (18)	ERG 03026	1,6	3,2	5	2,3	14,8	10	0,8	10
	ERG 03016	1,6	3,2	5	3	18,8	14	0,8	100
	ERG 03017	1,6	3,2	5	2,2	22,8	18	0,8	100
1,5-2,5 (16-14)	ERG 03018	2,3	4,1	5	2,4	14,8	10	0,8	100
	ERG 03019	2,3	4,1	5	2,4	18,8	14	0,8	100
	ERG 03020	2,3	4,1	5	2,2	22,8	18	0,8	100
4-6 (12-10)	ERG 03027	3,6	5,6	6	2,8	16	10	1	100
	ERG 03022	3,6	5,6	6	4	20	14	1	100
	ERG 03024	3,6	5,6	6	4,5	24	18	1	100